

Scopo della guida

Desiderate attivare il Personal Firewall di Windows 7 per incrementare lo stato di sicurezza del vostro computer. Il componente Firewall del sistema operativo Windows 7 protegge il computer da possibili intrusioni provenienti da internet, creando una barriera tra il PC stesso e l'esterno.

Informazione

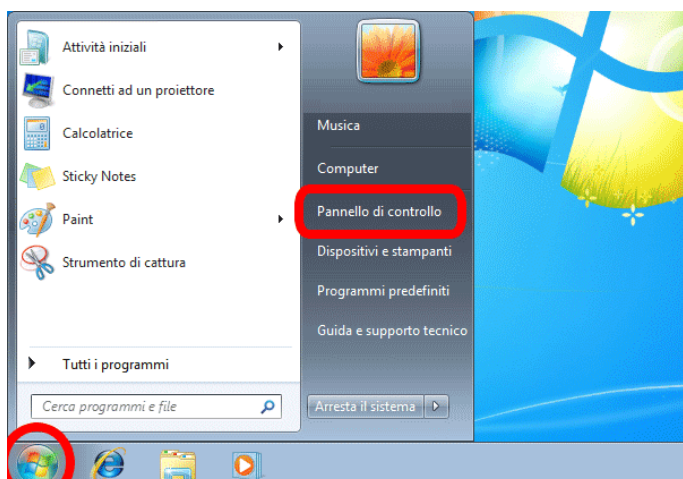
Il firewall di Windows 7 è attivo per impostazione predefinita, fin dall'installazione del sistema operativo. Se fosse stato disattivato erroneamente, è possibile riavviarlo in qualsiasi momento. Questa guida mostra come poterlo fare.

Si comincia

La „guida passo dopo passo“ mostra come proteggersi da attacchi esterni con l'aiuto di Windows Firewall.

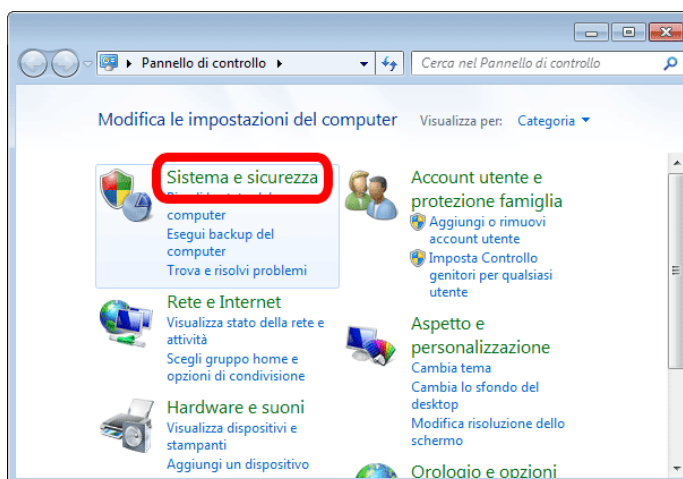
Passaggio 1

Cliccate sul **Simbolo Start di Windows 7** e fate clic su **Pannello di controllo**.



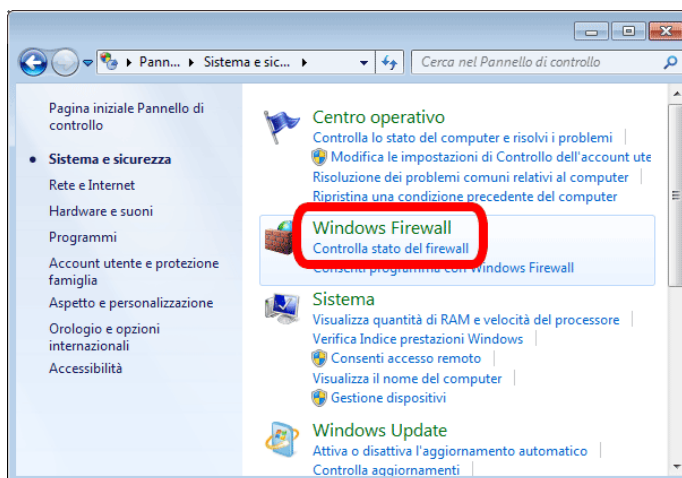
Passaggio 2

Selezionate **Sistema e sicurezza**.



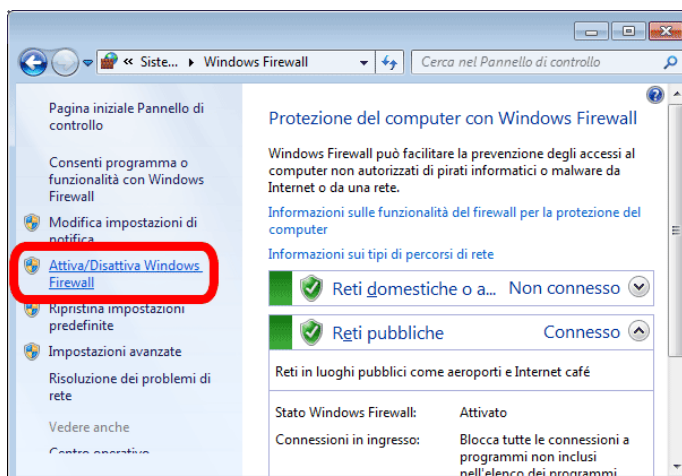
Passaggio 3

Cliccate su **Windows Firewall** per accedere al pannello di controllo del Personal Firewall.



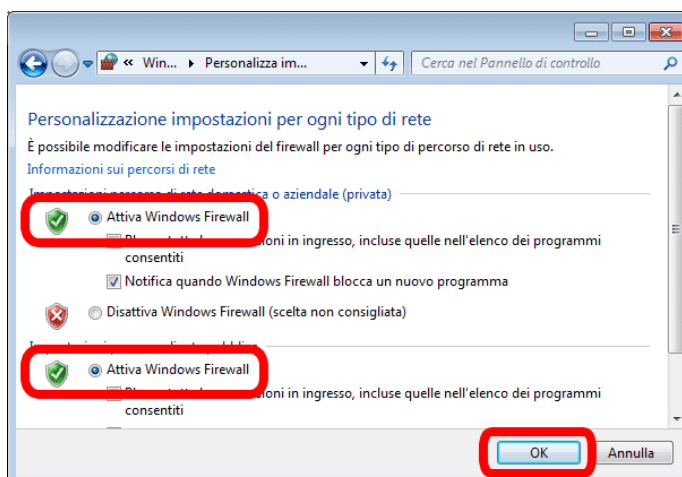
Passaggio 4

Selezionate **Attiva/Disattiva Windows Firewall**.



Passaggio 5

Selezionate le voci **Attiva Windows Firewall** e confermate premendo **OK**. Windows Firewall è ora attivo.



Disclaimer

„Computercheck“ è il software, realizzato da Coronic GmbH, che permette agli utenti di effettuare una verifica delle più comuni potenziali vulnerabilità del proprio personal computer. „Computercheck“, senza in alcun modo prendere conoscenza dei dati personali contenuti nel personal computer e senza in alcun modo accedere allo stesso, effettua una serie di interrogazioni alla macchina e, sulla base delle risposte ricevute, fornisce un report dove vengono indicate le eventuali vulnerabilità riscontrate.

Le vulnerabilità analizzate da „Computercheck“ (di seguito: „Vulnerabilità“) sono meglio indicate alla sezione „La verifica“. Resta espressamente inteso che „Computercheck“ non analizza tutte le possibili vulnerabilità del personal computer dell'utente ma solo quelle ricomprese indicate nella pagina web sopra indicata. Inoltre, in considerazione delle infinite possibili configurazioni di un personal computer e della rete di cui lo stesso può essere parte, resta espressamente inteso che „Computercheck“ potrebbe indicare la presenza di una Vulnerabilità anche qualora così non fosse o potrebbe non indicare la presenza di una Vulnerabilità nonostante la stessa sia effettivamente sussistente.

In considerazione delle infinite possibili configurazioni di un personal computer e della rete di cui lo stesso può essere parte, Banca Popolare di Sondrio e Coronic GmbH declinano ogni responsabilità per eventuali danni patiti dall'utente a seguito dell'utilizzo di „Computercheck“.

L'utente, utilizzando „Computercheck“:

1. autorizza il software stesso a interrogare il proprio personal computer al fine della analisi delle eventuali Vulnerabilità
2. dichiara di essere autorizzato, qualora necessario, a fare svolgere a „Computercheck“ le operazioni cui lo stesso è demandato sul personal computer da cui viene lanciato
3. accetta le presenti termini e condizioni.

L'utilizzo di „Computercheck“ è possibile solo qualora si sia collegati a internet. I costi di collegamento sono a carico dell'utente.

Banca Popolare di Sondrio e Coronic GmbH non garantiscono che l'utilizzo di „Computercheck“ sia esente da errori o vizi né che lo stesso sia possibile continuativamente.

Si consiglia all'utente, indipendentemente dalle risultanze dell'utilizzo di „Computercheck“, di provvedere periodicamente a svolgere ogni necessaria verifica del proprio personal computer nonché di utilizzare idonei prodotti antivirus, antispy e firewall, che non possono in nessun caso essere sostituiti da „Computercheck“.

Copyright

I contenuti sono protetti dal Copyright della Coronic GmbH e ne è vietato il loro utilizzo o la loro riproduzione al di fuori del Computercheck senza autorizzazione scritta. Tutti gli altri marchi utilizzati, sono di proprietà dei rispettivi possessori. Il loro utilizzo avviene in accordo alle norme di legge.

Aiuto

In caso di problemi con il Computercheck, il nostro centro di assistenza tecnico sarà lieto di assistervi via e-mail: info@navigosereno.it

Un servizio della Banca Popolare di Sondrio